

売戸建住宅

1,580 万円

日当り良好で広い敷地。2棟の平家戸建が建っています。(2世帯使用も可能)
閑静な緑豊かな住宅地でのびのびと暮らす事ができます。

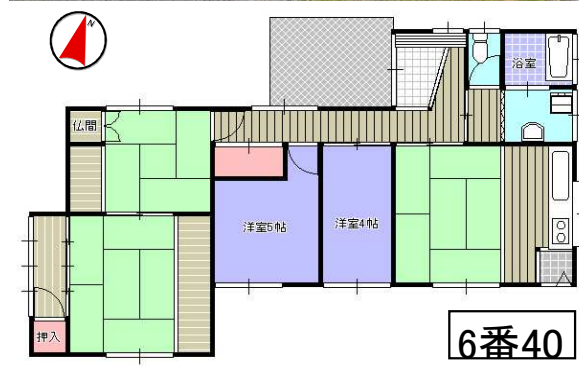
交通	JR筑豊本線『筑前垣生』駅 徒歩13分	所在地	中間市大字上底井野6番地40(住居表示)
地目	宅地	都市計画	市街化区域
用途地域	第1種中高層住居地域	現況	居住中
建ぺい率/容積率	60%/200%	引渡し	残代金精算後
設備	井戸・浄化槽・プロパンガス	接道状況	西側幅員約4.0m 公道
備考	・上底井野小学校・中間中学校校区。		

間取り	建物面積
5DK+広縁 4LDK	148.61㎡(44.95坪) 89.30㎡(27.01坪)
土地面積	私道面積
1550.38㎡(468.98坪)	—
建物構造/階数	駐車場
木造瓦葺平家建	多数台可能
築年数	土地権利
昭和50年10月 昭和53年7月	所有権



約468坪の広い敷地！多数台駐車可能！

敷地内への入口



家庭菜園も余裕で出来ます！
別棟2世帯での生活が可能です♪

※方位及び間取図については、略図につき現況優先となります。

